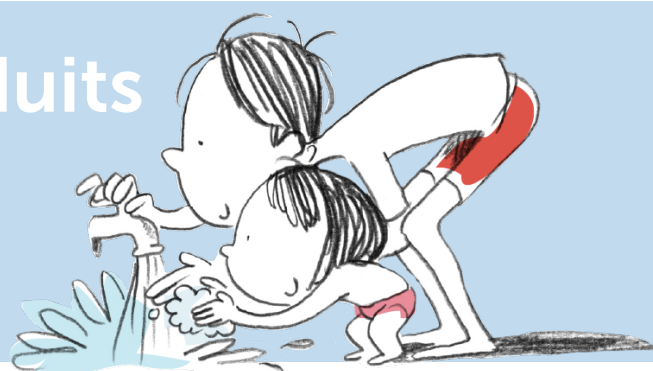


Comment trier tes produits OUATE?

Pas de panique ; on va tout t'expliquer !!



Tu dois savoir d'abord que :

TRIER, c'est bon pour économiser des ressources naturelles qui peuvent s'épuiser
 TRIER, c'est bon pour préserver notre planète
 TRIER, c'est créer des emplois

Alors, t'es cap ou pas cap ?!

MON NETTOYANT DOUCEUR

Tu dévisses la pompe et tu la jettes dans la poubelle à ordures ménagères. En effet, dans une pompe, il y a encore des petits composants en métal (ressorts/billes en verre) qui la rende non recyclable pour le moment...mais les fabricants travaillent pour trouver des solutions !! sache que OUATE leur met la pression pour qu'ils trouvent vite !!

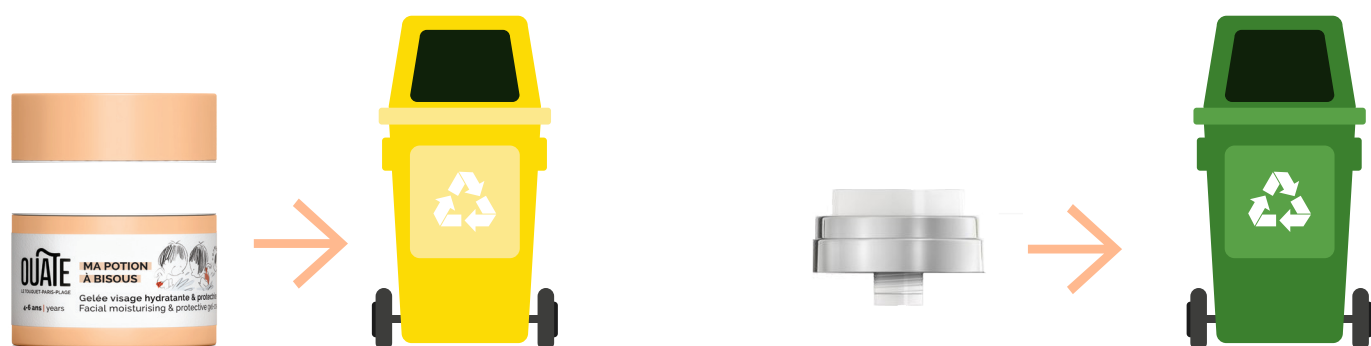
Tu peux jeter le reste du pot dans la poubelle jaune.



MA POTION A BISOUS

Tu dévisses la pompe et tu la jettes dans la poubelle à ordures ménagères. En effet, dans une pompe, il y a encore des petits composants en métal (ressorts/billes en verre) qui la rende non recyclable pour le moment...mais les fabricants travaillent pour trouver des solutions !! sache que OUATE leur met la pression pour qu'ils trouvent vite !!

Tu jetes le reste du pot, les parties couleurs pêche dans la poubelle jaune.

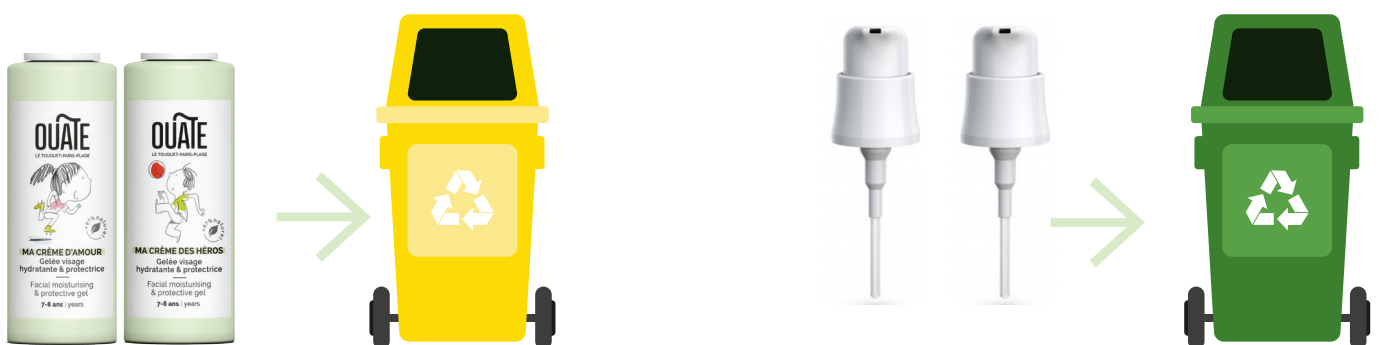


MA CRÈME D'AMOUR

et

MA CRÈME DE HÉROS

Tu dévisses la pompe et tu la jettes dans la poubelle à ordures ménagères. En effet, dans une pompe, il y a encore des petits composants en métal (ressorts/billes en verre) qui la rende non recyclable pour le moment...mais les fabricants travaillent pour trouver des solutions !! sache que OUATE leur met la pression pour qu'ils trouvent vite !!

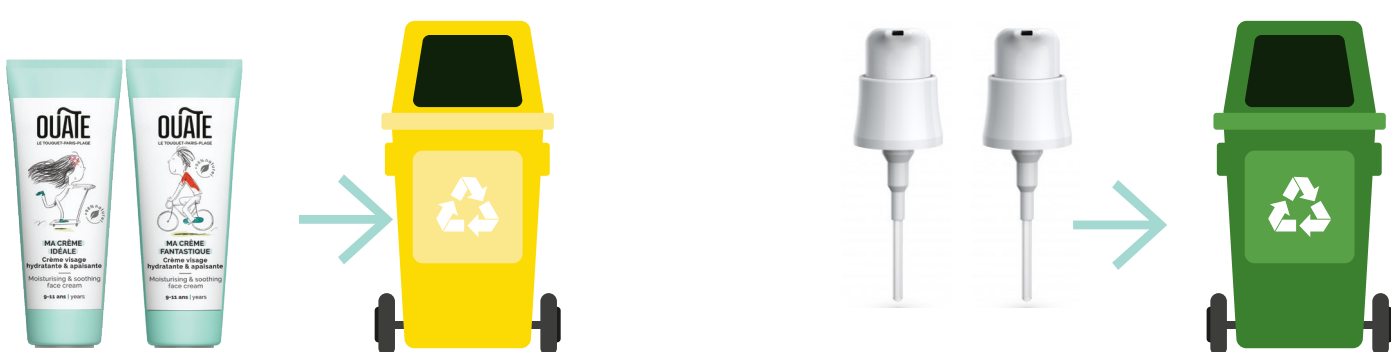


MA CRÈME IDÉALE

et

MA CRÈME FANTASTIQUE

La crème idéale et fantastique est un tube-pompe...le tube peut aller dans la poubelle à recycler mais la pompe est super accrochée au tube et donc...il faudrait en toute logique mettre le packaging dans la poubelle à ordures ménagères...Grrrr.....ce n'est vraiment pas top... Mais comme tu es malin (e), si tu prends une paire de ciseaux, tu vas pouvoir faire beaucoup mieux !! pompe dans la poubelle à ordures et tube dans la poubelle jaune !!! yes !!



MA CHANTILLY LAVANTE

et

MA BRUME 1,2,3 SOLEIL

Dans la poubelle à recyclage à couvercle jaune, tu peux jeter TA CHANTILLY LAVANTE ainsi que ta BRUME 1,2,3 SOLEIL.
 Il faut bien vérifier qu'elles soient mais archi vide!

